

VKW Mobilitätszentrale Beraten – Testen - Vernetzen

Steuerliche Vorteile, Gesamtkostenbetrachtung, Ladeinfrastruktur

Philipp Österle, MSc
08.04.2016



Aktivitäten VKW Mobilität



Elektromobilität

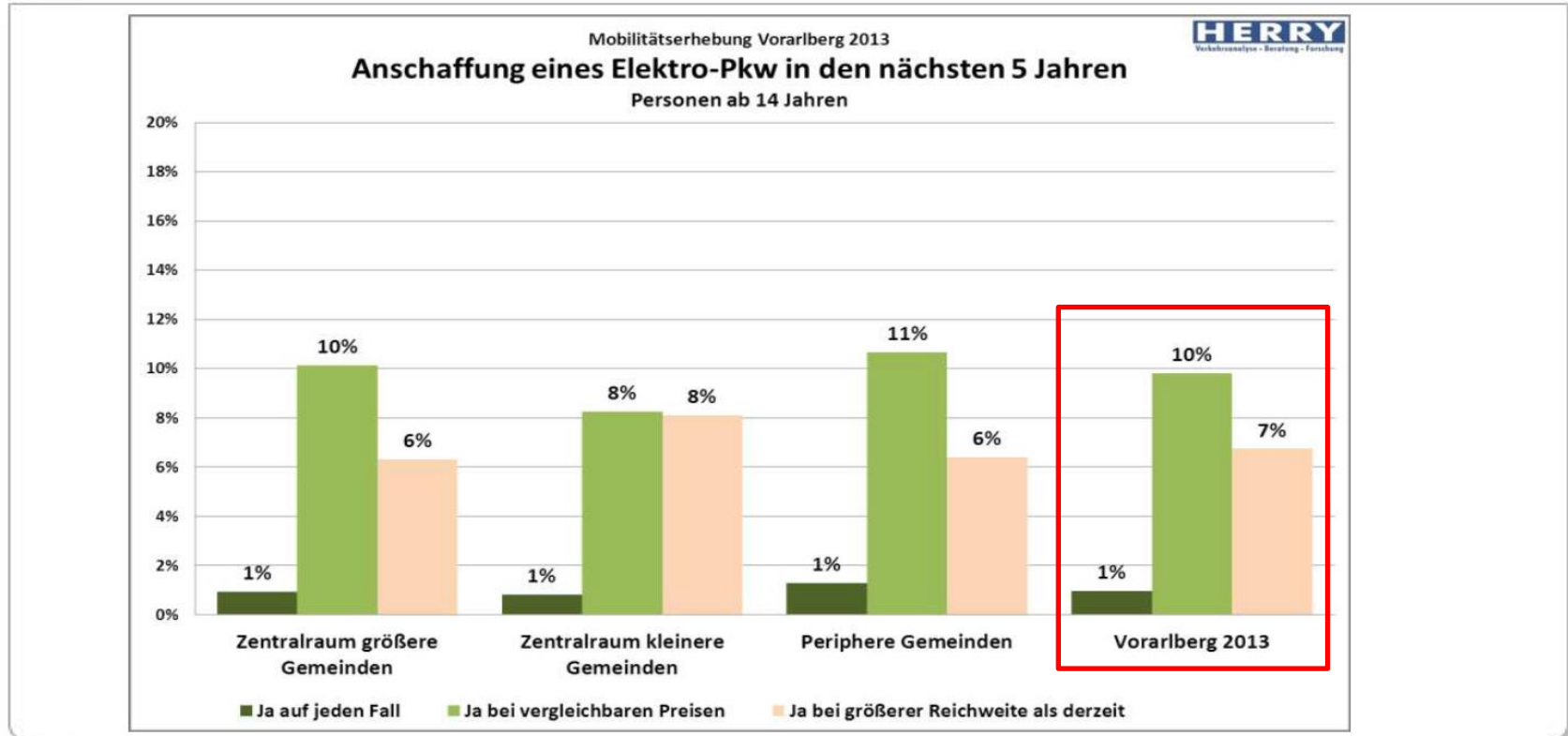


Erdgasmobilität

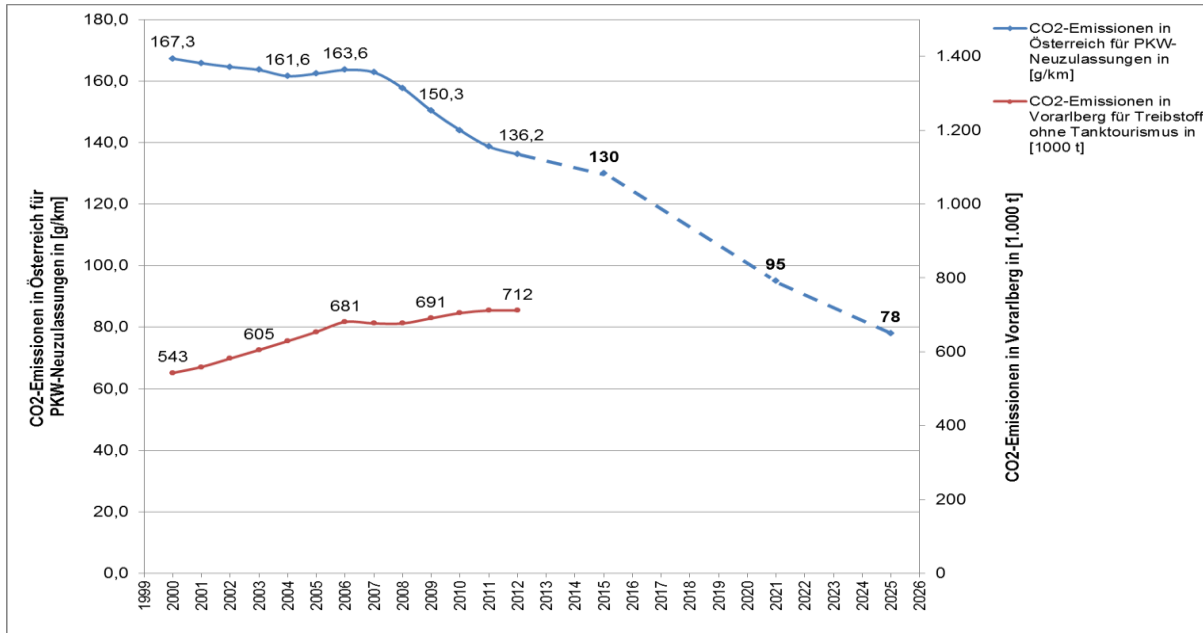


Wozu eine Mobilitätszentrale

KONTIV-Umfrage Vorarlberg 2013



CO₂-Ausstoß der Fahrzeuge



Quelle: Statistik Austria; Energiebericht 2012 der Energieautonomie Vorarlberg; Lebensministerium.at (<http://www.lebensministerium.at/umwelt/luft-laerm-verkehr/co2-monitoringPKWNeu.html>), Europäisches Parlament

Energieautonomie Vorarlberg



- » **Ziel:**
Anteil der Elektro-PKW am gesamten PKW Bestand soll bis 2020 5% betragen.



10.000 Elektroautos

- » **Maßnahmen:**
Zu Erreichung der Ziele wurden 32 Maßnahmen erarbeitet.

Fakten E-Mobilität Vorarlberg

(Stand Feb . 2016)



- Über 210 Stromstellen
 - 140 Typ 2 Ladepunkte
 - Typ 2 Ladepunkte können manche Fahrzeuge in 1-2 Stunden auf 80% aufladen
 - Ausbau/Umrüstung wird 2016 stark vorangetrieben
 - 6 Schnellladestationen
 - Inkl. Hohenems 2016
- Über 650 reine Elektrofahrzeuge zugelassen
 - Zulassungszahlen des Vergleichszeitraums Januar
 - 4 Fahrzeuge 2014
 - 5 Fahrzeuge 2015
 - **19 Fahrzeuge 2016**



VKW Mobilitätskarte

Einstieg in die E-Mobilität



Kostenlose Dienstleistungen

Beratung und Testfahrten



Umfassende Beratung zum Thema E-Mobilität und Ladeinfrastruktur, sowie der Möglichkeit Elektroautos ausgiebig zu testen.

GPS Tracker



Analysiert das Fahrverhalten und gibt Aufschluss darüber, wie ein Elektroauto zum eigenen Fahrprofil passt.

VLOTTE Kostenrechner



Berechnet Vollkosten zwischen einem konventionellen Fahrzeug und einem Elektroauto.

Förderungen für Privatpersonen

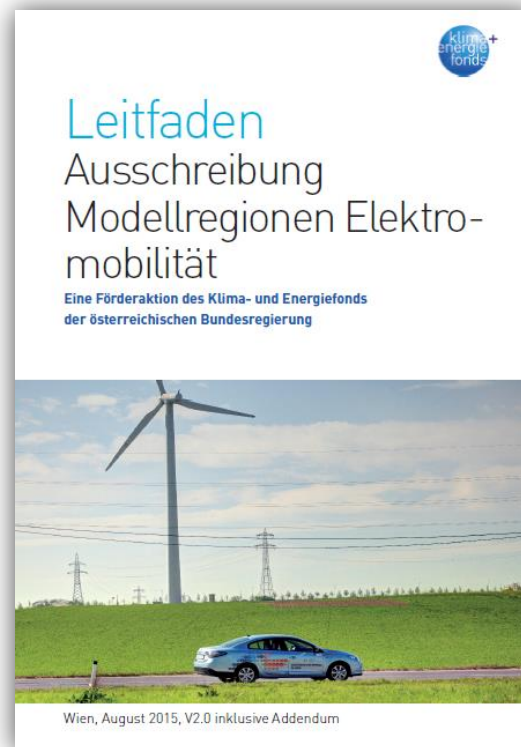
Förderprojekt VLOTTE 2.00



- » Ausschreibung vom Klima- und Energiefonds (Herbst 2015) für bestehende Elektromobilitätsregionen
- » Projektzuschlag für 500.000 €

Förderung:

125 Elektroautos mit á 4.000 €



Für die Förderung gelten folgende Bedingungen

Bedingung 1	Bedingung 2	Bedingung 3	Bedingung 4	Bedingung 5
Pendler	Elektroauto	Fahrzeuersatz bzw. Neuanschaffung	Ökostrom	Bestellung eines VW VLOTTE Produkts
				

Kriterium 1: Pendler



Wann bin ich ein Pendler?

Wenn der Wohnort nicht gleich dem Arbeitsort entspricht! Ohne Kilometervorgaben!

Beispiele:

Ich lebe in Bregenz und arbeite in Hard.

Ich lebe in Bregenz und arbeite in Bregenz.

Kriterium 2: Elektroauto



Für welche Autos gilt die Förderung?

Es kommen ausschließlich Modelle in Frage, die rein elektrisch betrieben sind und höchstens 3 Jahre alt sind.

Beispiele

Ich kaufe einen Renault Zoe.



Ich kaufe einen BMW i3 REX.



Ich kaufe ein gebrauchtes Elektroauto (4 Jahre).



Kriterium 3a: Fahrzeugersatz



Was bedeutet Fahrzeugersatz?

Ist bereits ein fossil betriebenes Auto auf den eigenen Namen angemeldet, dann muss eine Abmeldung erfolgen!

Beispiele:

Ich besitze zwei Autos und melde eines davon ab.

Ich kaufe ein Elektroauto als Zweitwagen.

Kriterium 3b: Fahrzeugneuanschaffung



Was bedeutet Fahrzeugneuanschaffung?

Besitzt jemand noch kein Auto, dann gilt die Förderung auch!

Beispiele:

Ich besitze noch gar kein Auto.



Ich kaufe ein Elektroauto als Zweitwagen.



Kriterium 4: Ökostrom



Was heißt Ökostrom?

Um die Förderung zu erhalten, muss das Elektroauto zu Hause mit Ökostrom geladen werden. Der Nachweis gilt auch wenn ich eine PV-Anlage zu Hause besitze und betreibe.

Beispiele

Ich stelle meinen gesamten Haushalt auf Ökostrom um.



Ich miete die VKW VLOTTE Ökostrom Wallbox



Ich besitze und betreibe zu Hause eine PV-Anlage



Ich will meinen Haushalt nicht umstellen.



Kriterium 5: Kauf eines VKW VLOTTE Produkt



Welches VKW VLOTTE Ladeprodukt sollte ich mieten/kaufen?

Folgende Ladeprodukte sind geeignet:

- VKW VLOTTE Ökostrom Wallbox (Miete)
- VKW VLOTTE Wallbox (Kauf)
- VKW VLOTTE Public
- Kombiprodukt Wallbox und Public
- VKW VLOTTE Public direct

Abwicklung über Plattform



Herzlich willkommen!
Um einen Antrag zu erstellen loggen Sie sich bitte mit Ihrem Benutzernamen und Passwort ein oder registrieren Sie sich.

Login **Neu registrieren**

Benutzername eingeben

Passwort eingeben

Passwort speichern

Anmelden

Passwort vergessen?

Verfügbare Anträge

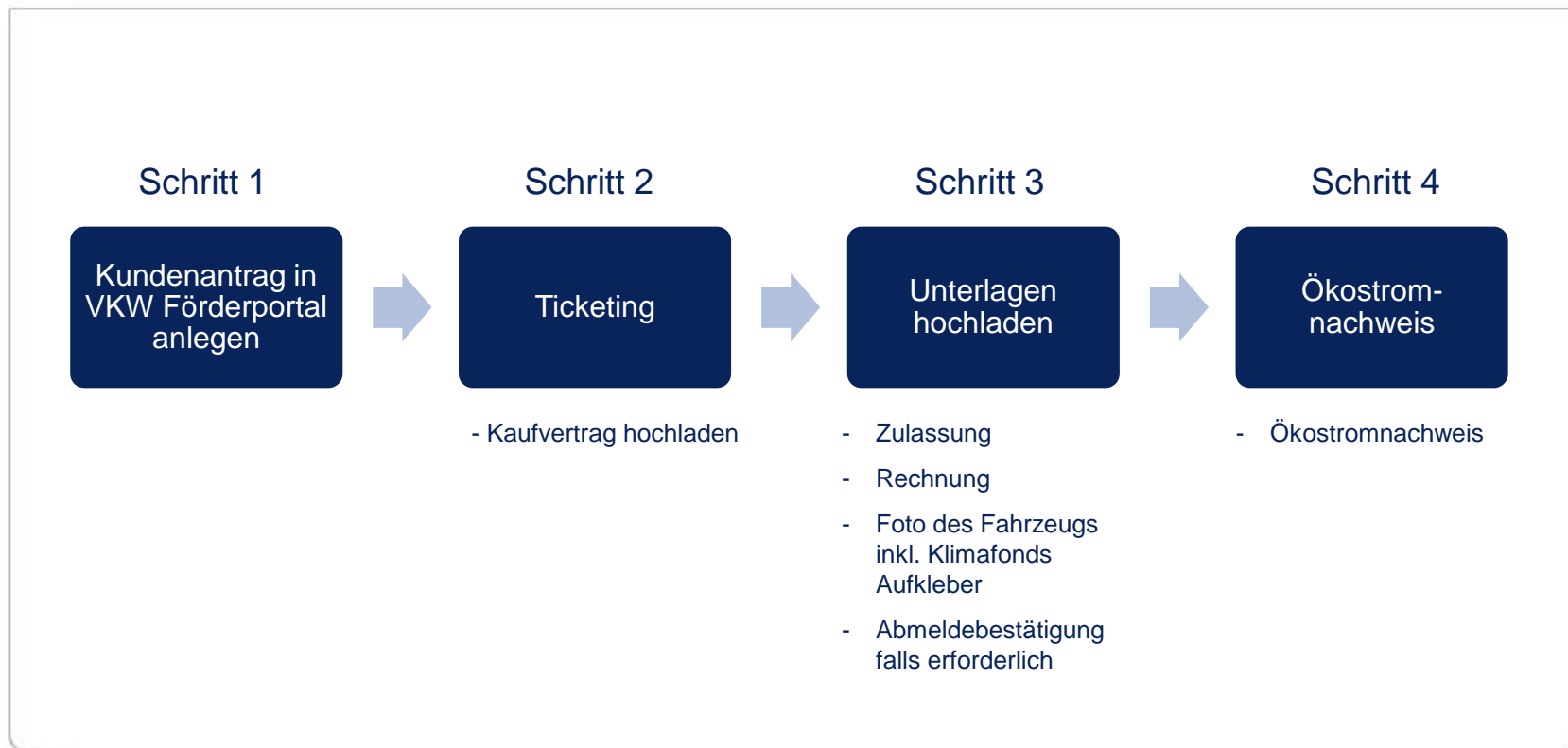
VW E-GOLF	10	20
KIA SOUL EV	09	20
TESLA MODEL S 85	13	20
NISSAN LEAF	06	20

Anmeldung über Portal

Noch verfügbare Modelle

© 2015 Vorarlberger Kraftwerke AG - Sedenstraße 19 - 88161 Lindenberg

Abwicklung und Förderung



Gesamtkostenrechnung

Total Cost of Ownership (TCO)

Gesamtkostenrechnung Beispiel



Fahrleistung pro Jahr
 15.000 km

Geplante Behaltdauer
 4 Jahre

65 KW Leistung 66 KW

Strom Antriebsart Benzin bleifrei

€ 16200 Kaufpreis 17500 €

€ 6800 Restwert 7000 €

€/kWh 0,15 Energiepreis 1 €/l

Förderung

Wählen Sie hier den möglichen Investitionsförderbetrag. Bitte beachten Sie, ob Ihre Förderung für Privatpersonen oder für Gewerbetreibende gilt. Sollten Sie sich bezüglich Ihres Förderbetrags unsicher sein, berät Sie das Team der VKW Mobilitätszentrale gerne.

3000 €



Netto - Für Gewerbetreibender sind aufgrund der neuen Steuerreform reine Elektrofahrzeuge vorsteuerabzugsberechtigt. Wählen Sie „Netto“, sofern Sie vorsteuerabzugsberechtigt sind.

Sonstige Investitionskosten

Hierunter fallen alle sonstigen Investitionskosten. Dazu zählen beispielsweise Kosten zur Errichtung einer Lademöglichkeit für zu Hause (https://www.viotte.at/inhalt/at/private_ladeinfrastruktur.htm)

1500 €

Sonstige monatliche Kosten

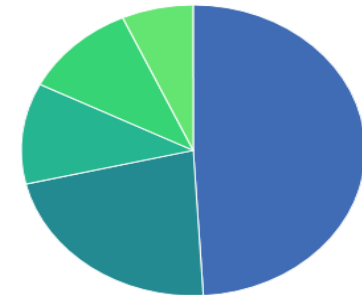
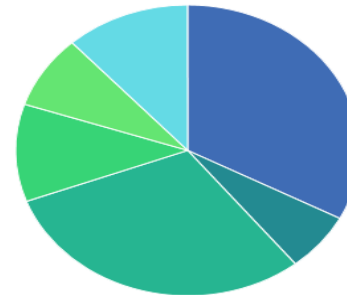
Darunter fallen Ihre sonstigen monatlichen Kosten, beispielsweise um in Vorarlberg öffentlich laden zu können (https://www.viotte.at/inhalt/at/oeffentliche_infrastruktur.htm)

12 €

307,52 €

Monatliche Kosten

445,75 €



* Batteriemiete bei Kraftstoffkosten inkludiert; für beide Modelle reine Haftpflichtversicherung inkl.

Öffentliche & private Ladeinfrastruktur



€ 19,90 pro Monat

bzw. Kauf ab € 912,-

Produktbeschreibung

- Ladebox mit 11 bzw. 22 kW für interne Verwendung

Vorteile im Überblick

- Sicheres, beschleunigtes, einfaches Laden
- Gratisaustausch im Fall eines Defekts bei der Mietvariante
- CO2-frei mit VKW Vorarlberger Ökostrom*

*Der Bezug von VKW Vorarlberger Ökostrom für Ihre Wallbox ist eine Option. Die Stromkosten sind nicht im Paket enthalten.

* Preise inkl. MwSt.

VKW VLOTTE Public



€ 11,90 pro Monat

* Preise inkl. MwSt.

Produktbeschreibung

- Paket zur Nutzung der öffentlichen Ladeinfrastruktur in Vorarlberg und im Park&Charge Verbund

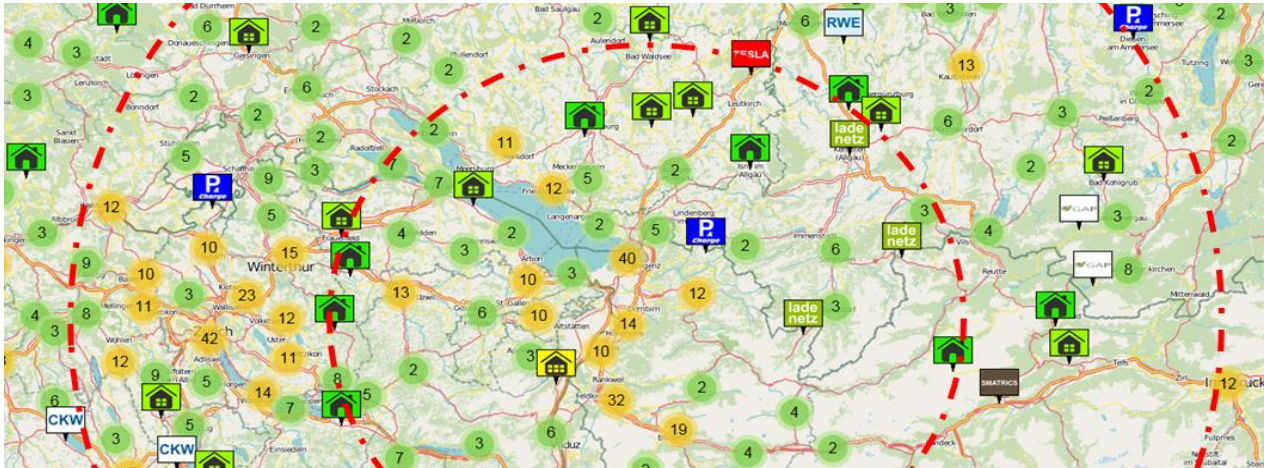
Vorteile im Überblick

- Nutzung der flächendeckenden Infrastruktur in Vorarlberg (>400 Ladepunkte)
- CO2-neutrales Laden durch VKW Ökostrom bei den VKW VLOTTE Stromstellen
- Keine zusätzlichen Kosten – im monatlichen Fixpreis sind die Nutzung der Ladeinfrastruktur sowie die dort geladene Energie enthalten

Ausblick 2016

Ziele 2016: Fokus Interoperabilität

- » Europaweites Laden mit nur einer Kundenkarte
- » Ausbau Typ2-Ladeinfrastruktur



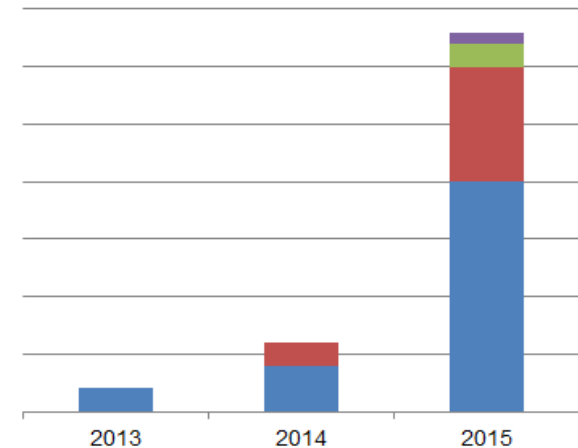
Trend im Ladeinfrastrukturausbau



- » Unternehmen entdecken Elektroautofahrer als Zielgruppe
 - » Verstärkt Gastronomie und Hotellerie
 - » Handelsunternehmen für Kundschaften
 - » Unternehmen für Mitarbeiter

Ausbau Typ 2 Infrastruktur

- Unternehmen
- Handel
- Gastronomie
- Öffentlich



Für Fragen stehe ich Ihnen gerne zur Verfügung

Infobox

Elektromobilität:

www.vlotte.at

Gesamtkostenrechner:

<https://www.vlotte.at/inhalt/at/tco-rechner-pro.htm>

Öffnungszeiten Mobilitätszentrale:

Mo / Mi	09:00 – 12:00 & 13:00 – 16:00
Fr	09:00 – 13:00

Philipp Österle, MSc

Energieeffizienz/Alternativenergien und Kundenservice

Illwerke vkw

Weidachstraße 6, 6900 Bregenz/Austria

Tel. +43 5574 601-73108

Fax. +43 5574 601-170 73108

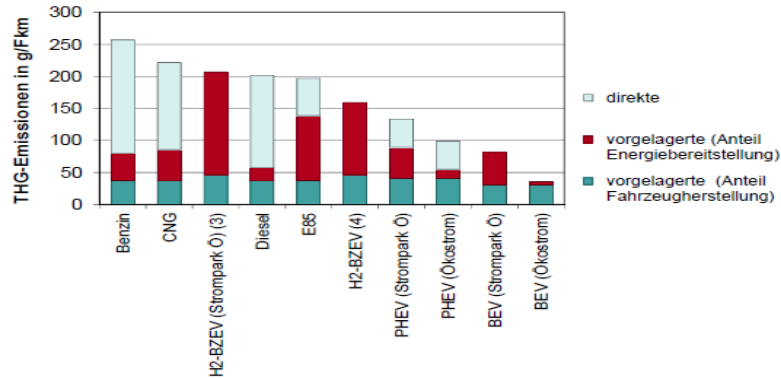
philipp.oesterle@vkw.at

www.illwerkevkw.at

illwerke vkw

Life Cycle Bilanz

Ökobilanz Pkw: gesamte THG-Emissionen



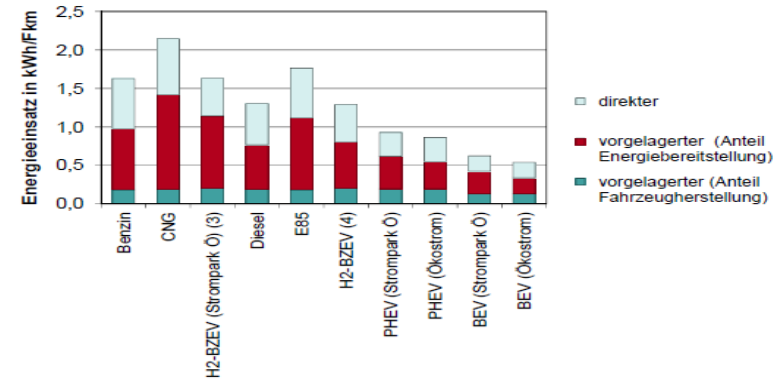
(3) Wasserstoffherzeugung aus Elektrolyse

(4) Wasserstoff-Erzeugung aus Reforming Erdgas

Quelle: Umweltbundesamt

umweltbundesamt

Ökobilanz Pkw: gesamter Energieeinsatz



(3) Wasserstoffherzeugung aus Elektrolyse

(4) Wasserstoff-Erzeugung aus Reforming Erdgas

Quelle: Umweltbundesamt

umweltbundesamt

EV vs. BZEV

